

Manuel pour envoyer le Fichier GCZ de votre concours

Vous avez terminé votre concours, vous avez cliqué sur les gagnants des concours A et B.

Vous voyez bien dans la case ICI le N° du gagnant

baume2017
RECHERCHE EQUIPE N°

Concours B

Recherche
Gommer Retard
Gestion Retard

T.6	T.21	T.20	T.13	T.15	T.7	T.7	T.3	T.11	T.1	T.23	T.19	T.15	T.5			
20	26	3	9	37	44	16	7	1	19	18	14	36	17	X	X	
28	42	46	50	11	8	29	51	2	4	5	52	45	39	X	X	

1 à 32

T.9	T.16	T.4	T.2	T.9	T.8											
5	4	42	46	1	8	51	39	X	X	X	X	X	X	X	X	
X	X	16	11	9	20	45	52	X	X	X	X	X	X	X	X	

T.1	T.5	T.8	T.6	T.4	T.2	T.7	Gagnant
16	52	1	8	51	1	51	51
51	11	5	4	8	11	11	11

Vous cliquez sur Fermer

La fenêtre ci-dessous s'affiche, vous cliquez sur Gestion Fichiers

Gestion Concours

Nouveau

Préparer

Imprimer

Dépôt Licence

Graphiques

Nouveau

CNC-CRC-CDC Coupe

Gestion Fichiers

QUITTER

Maj Licence

Carte Initialisation

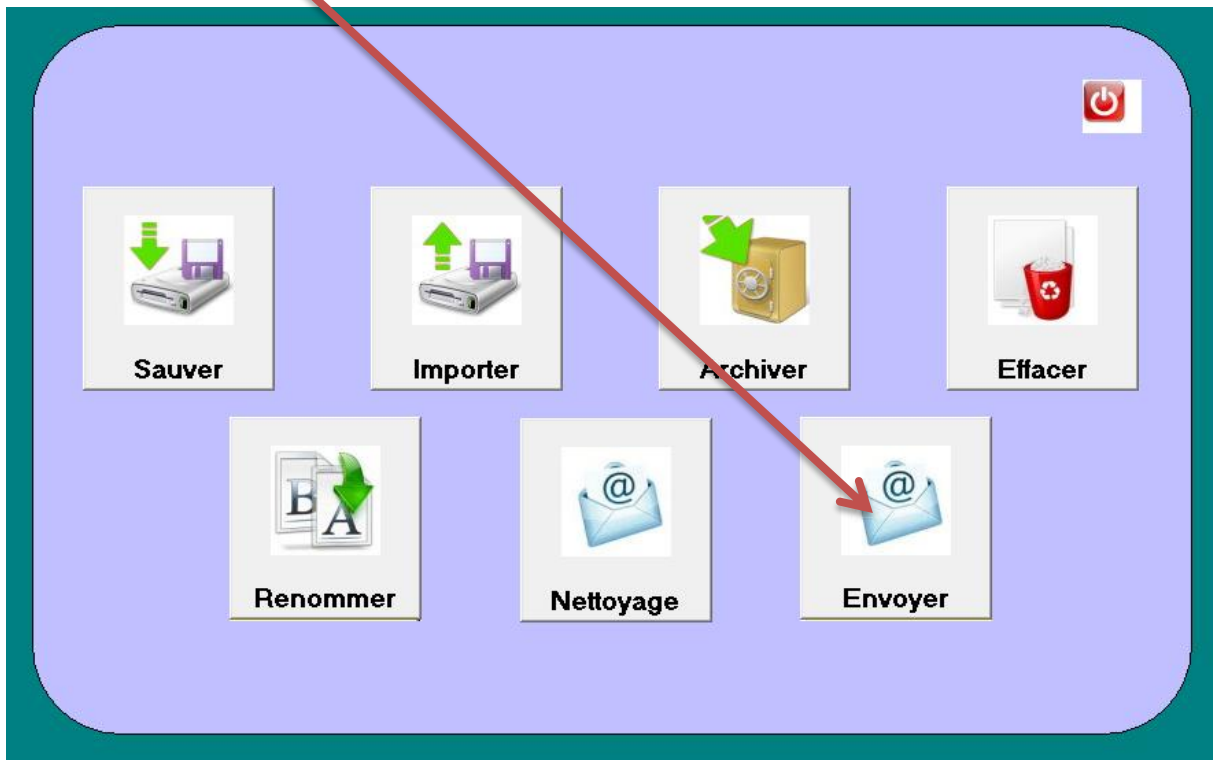
Version 2017.6.1
Mise à Jour : 29 Mai 2017

Lecteur Hors Service (Cochez pour utiliser le Lecteur)

Ci-dessous la fenêtre s'affiche

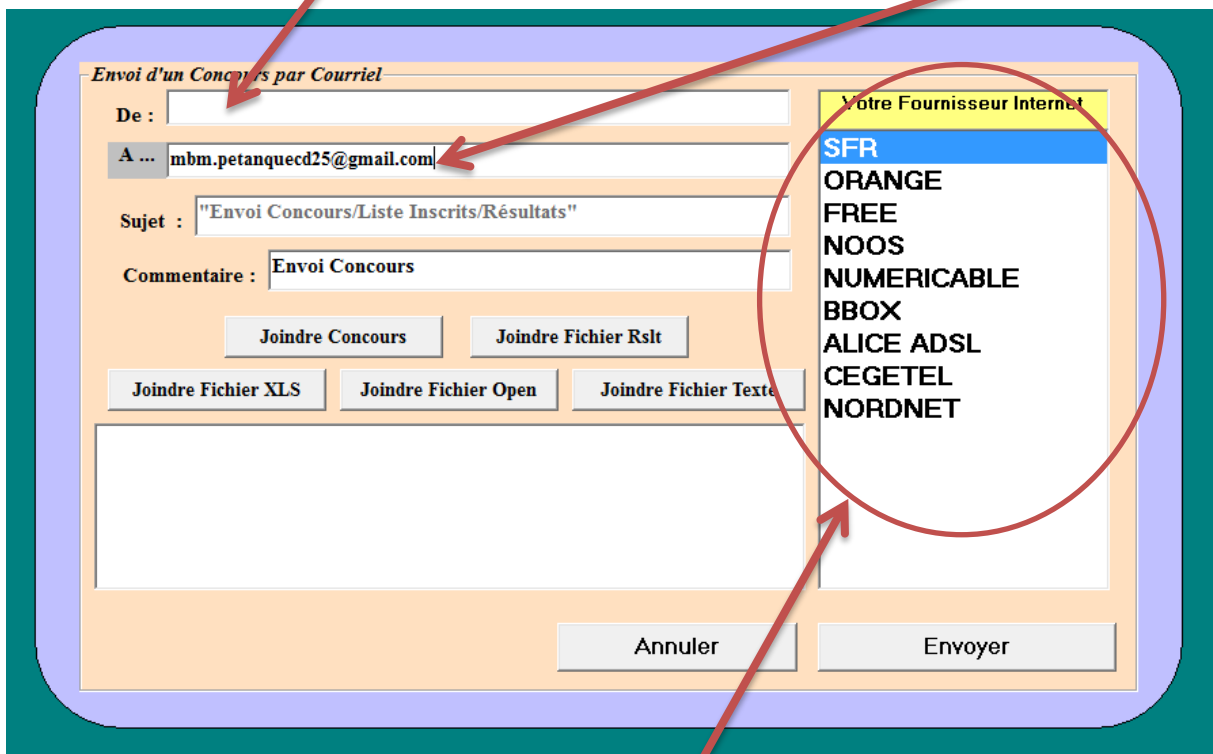
Il vous faut un accès Internet pour faire cette manipulation

Vous cliquez sur Envoyer



La fenêtre ci-dessous s'affiche

Entrez votre adresse mail ICI et mon adresse mail mbm.petanqued25@gmail.com ICI



Vous sélectionnez votre fournisseur d'accès à Internet ICI.

Si vous êtes chez Orange vous sélectionnez ORANGE, chez FREE sélectionnez FREE etc....

Ensuite cliquez sur Joindre Concours

Envoi d'un Concours par Courriel

De :

A ... mbm.petanqued25@gmail.com

Sujet : "Envoi Concours/Liste Inscrits/Résultats"

Commentaire : Envoi Concours

Joindre Concours Joindre Fichier Rslt

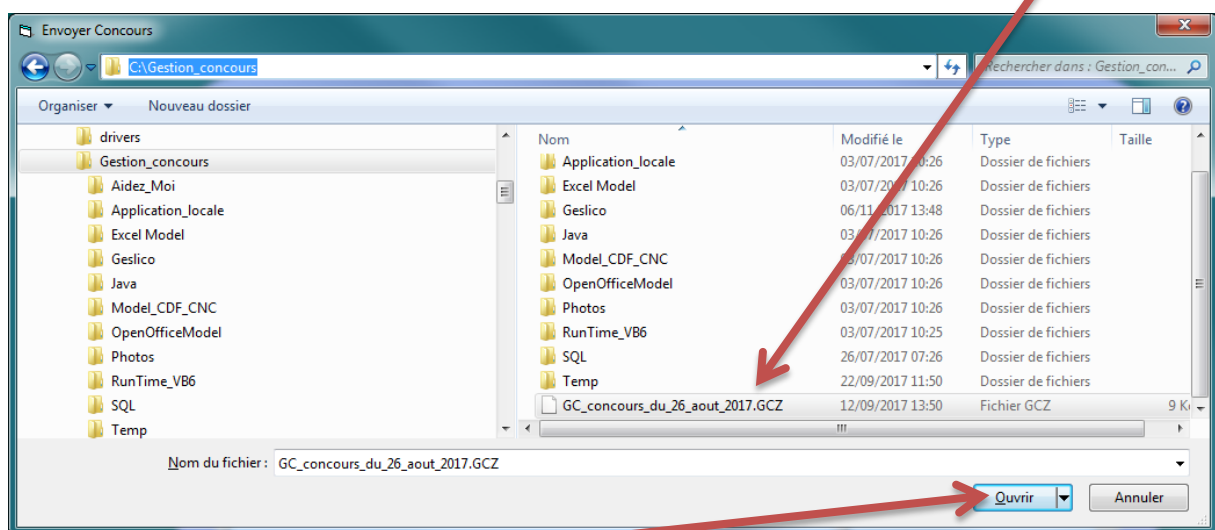
Joindre Fichier XLS Joindre Fichier Open Joindre Fichier Texte

Annuler Envoyer

Votre Fournisseur Internet

- SFR
- ORANGE
- FREE**
- NOOS
- NUMERICABLE
- BBOX
- ALICE ADSL
- CEGETEL
- NORDNET

La fenêtre ci-dessous s'ouvre, vous sélectionnez votre concours .GCZ dans la liste ci-dessous



Puis cliquez Ouvrir

Le fichier GCZ de votre concours doit être affiché ICI ensuite cliquez sur Envoyer

Envoi d'un Concours par Courriel

De : votre adresse mail@xxx.com

A ... mbm.petanquecd25@gmail.com

Sujet : "Envoi Concours/Liste Inscrits/Résultats"

Commentaire : Envoi Concours

Joindre Concours Joindre Fichier Rslt

Joindre Fichier XLS Joindre Fichier Open Joindre Fichier Texte

C:\Gestion_concours\GC_concours_du_26_aout_2017.GCZ

Votre Fournisseur Internet

SFR
ORANGE
FREE
NOCS
NUMERICABLE
BBOX
ALICE ADSL
CEGETEL
NORDNET

Annuler Envoyer

Si je reçois votre fichier, je vous réponds « **OK fichier bien reçu** »

Si vous n'avez pas de message de ma part dans les deux jours, c'est que je n'ai pas reçu votre fichier.

Si vous n'arrivez pas à envoyer le fichier GCZ de votre concours depuis GESTION CONCOURS, ouvrez votre messagerie et ajoutez en pièce jointe ce fichier, qui se trouve sur votre disque dur sous :

C:\Gestion_concours\GC_nom de votre concours.GCZ

Nom de votre concours = Au nom que vous avez donné à votre concours à la création de celui-ci dans GESTION CONCOURS

Bon Concours.

Michel BILLOD MOREL