



## **Fiche de poste BC Arbreslois** **Educateur Sportif**

Le Basket Club Arbreslois (BCA) est une association de loi 1901, basée sur la commune de l'Arbresle.

La formation et l'éducation sont au cœur de son projet sportif : joueurs, entraîneurs, arbitres et dirigeants.

Il porte des projets en collaboration avec les écoles, et le collège. Il participe activement aux animations à destination des différents publics pour promouvoir le sport. Le club développe des partenariats sur le territoire avec différents acteurs convaincus que la mutualisation est un enjeu pour les associations en générales et le sport en particulier.

Pour mener à bien son projet dans la formation du joueur, le club collabore au sein d'une Coopération Territoriale de Club ( CTC ) le CAP Basket. Actuellement elle regroupe 4 clubs et permet de faire évoluer les joueurs quel que soit son niveau, son âge pour les filles et les garçons.

**Intitulé du poste** : Educateur sportif

### **Mission du poste :**

Les missions confiées sont au sein du Basket Club Arbreslois et du CAP Basket via le pôle garçons qui regroupe 3 clubs.

### **Missions sportives**

L'éducateur participe activement à la formation du joueur au niveau du pôle mini basket mais également au niveau du pôle garçons.

Animation des entrainements

Coaching de 2 équipes

Animation des interventions dans le cadre de la section sportive du collège

Animation des interventions sur des temps méridiens ou dans les centres de loisirs

Animation des stages lors des vacances scolaires.

Animation des camps

Animation des séances OBE

### **Evénementiel**

Responsable du tournoi 5x5

### **Administratif sportif**

Responsable administratif sportif du club en lien avec le correspondant dirigeant (Voir en annexe la liste des actions)

Responsable de l'administratif général de la CTC :

### **Activités et taches principales du poste**

- Participe activement à la mise en œuvre du projet sportif du club sur la formation du joueur

- Préparation des séances pédagogiques et adaptation aux publics.

- Anime les interventions (stages).

- Assure le relationnel pédagogique avec les parents.

- Planification des entrainements du pôle garçons

- Projets de jeu du pôle garçons (Pour les groupes 1 et 2 et les équipes 1, 2, 3)

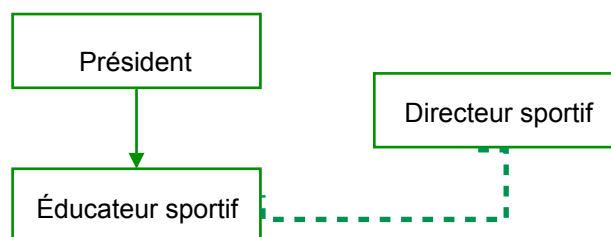
- Gestion des plannings et des plateaux les week end

- Intervention en milieu scolaire (école, collège, lycée)

- Organisation de manifestations

**Activités secondaires du poste**

Est force de proposition pour le développement du club  
Participe et organise des actions dans le cadre du développement du club et sur le territoire : nouvelles activités

**Positionnement hiérarchique**

Il est salarié dans le club du BCA.

**Fonctionnement**

Pour la partie administratif sportif et événementiel, il est managé par le Président de la structure

Pour la partie sportive et notamment la formation du joueur = il est managé par le Directeur sportif garant de la mise en œuvre du projet du club.

**Relations fonctionnelles***Interne*

Le Directeur Sportif du BCA

Les dirigeants / Les bénévoles / Les joueurs / Les dirigeants du CAP Basket

Les responsables de pôle / Les parents

*Externe*

Les écoles / Le collège / Les instances / Les collectivités

**Formation et qualification requise :**

BPJEPS + CQP ( P1 ou CQP Complet )

Permis B

Carte professionnelle

**Compétences requises :**

Capacité d'animation, d'organisation, de pédagogie

Sens des responsabilités

Bonne connaissance du public du territoire

Capacité à gérer différents publics

Capacité à travailler avec des bénévoles et des salariés, travailler en équipe

Qualité de rédaction (orthographe, syntaxe et compréhension) exigée

Maîtrise des outils de Bureautique (Word, Power Point, Excel, Internet, Facebook, etc..)

Partage les valeurs du club et notamment les valeurs éducatives.

**Cadre statutaire :**

CDI 35 heures annualisées

Salaire : Groupe 3 de la Convention Collective Nationale du Sport ( CCNS )

**Moyens mis à disposition :**

2 bureaux avec une connexion wifi, imprimante

Tenues d'entraînements et coaching

**Conditions et contraintes d'exercices**

Des déplacements sur les sites de la CTC CAP Basket

Travail en soirée et le week end

Travail pendant les vacances scolaires

Entraînement et coaching dans un autre club soumis à autorisation.