

LES PRINCIPES DE JEU :

1. Philosophie de formation
2. Coordination à 5 des joueuses autour des attaques en dribble
3. Coordination à 5 des joueuses autour du jeu Interieur

1.Philosophie de formation :

La volonté principale de l'apprentissage et du perfectionnement des principes de jeu est de permettre d'établir un cadre collectif commun aux joueuses quelque soit la forme de jeu proposée. En effet, la derive collective du basket féminin a pour conséquence une récitation des formes de jeu sans développé du Jeu au sens propre. Notre ambition est de proposer un fil conducteur commun (Les principes) que les joueuses s'approprient afin de Jouer les formes de jeu collectives au travers des principes de jeu.

L'idée est de ne pas stéréotyper les réponses tactiques offensives mais de permettre une justesse de lecture reliée aux principes de jeu afin de d'occuper rationnellement les espaces du terrain et de garantir une continuité dans le jeu.

De plus, le développement des principes de jeu permet de donner un sens tactique au perfectionnement technique car il est plus aisé de travailler des réponses technico-tactiques autour d'un fil conducteur commun à toutes formes que de modéliser chaque formes de jeu et d'y apporter des réponses différentes.

2.Coordination à 5 des joueuses autour des attaques en dribble :

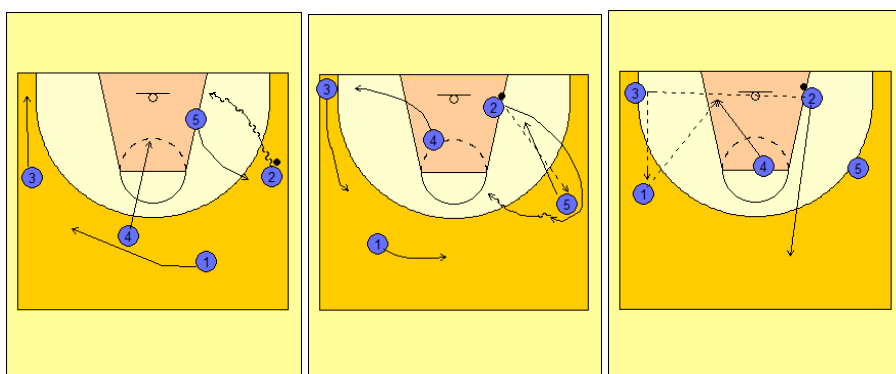
- *4 principes de jeu :*

- 1.Remplir le Coin
- 2.Soutenir le coin
- 3.Permuter (ou remplacer)
- 4.Accompagner le petit jeu

- **Les rythmes :**

Suite à une attaque en dribble (ou une balle passée de l'intérieur), si le premier receveur ne tire pas, volonté de passe supplémentaire (extrapasse) afin d'élargir les distances d'aides et de ne pas compresser les espaces avec des attaques en dribbles successives.

- **Attaque en dribble sur la ligne de fond (Interieur Côté ballon) :**

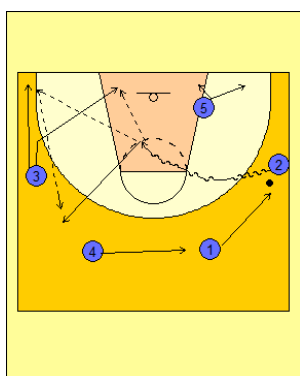


3 REMPLI le coin
 1 SOUTIEN le coin
 5 PERMUTE et remplace
 4 ACCOMPAGNE le porteur de balle

Si tir ou passe à l'opposé impossible :
 Retrouver 5 et jeu dans le main à main

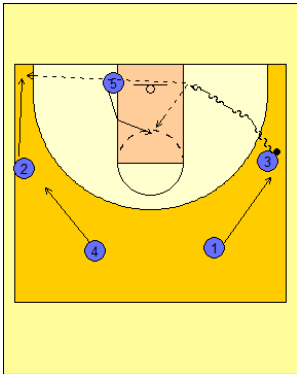
Si fixation passe à l'opposé :
 Remplacement et volonté de retrouver le jeu interieur (ou une attaque en dribble)

- **Attaque en dribble dans l'axe du terrain (Interieur côté ballon) :**



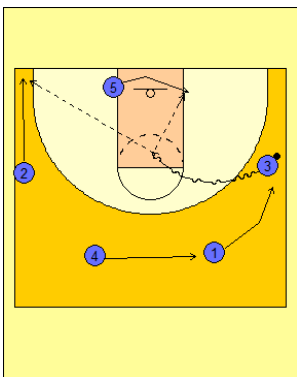
3 REMPLI le coin
 1 REMPLACE
 5 ACCOMPAGNE le petit jeu
 2 SOUTIENT le coin

- **Attaque en dribble sur la ligne de fond (Interieur opposé au porteur de balle) :**



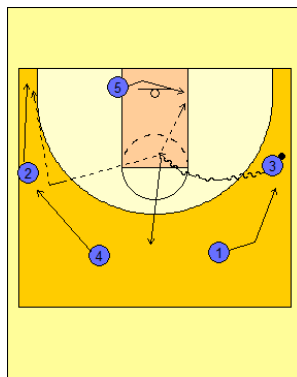
2 REMPLI le coin
 4 SOUTIEN le coin
 5 accompagne le petit jeu
 1 remplace

- **Attaque en dribble dans l'axe du terrain (Interieur opposé au porteur de balle) :**



2 REMPLI le coin
 5 ACCOMPAGNE le petit jeu
 1 REMPLACE
 3 SOUTIEN le coin

OU



2 REMPLI le coin
 5 ACCOMPAGNE le petit jeu
 1 REMPLACE
 4 SOUTIEN le coin

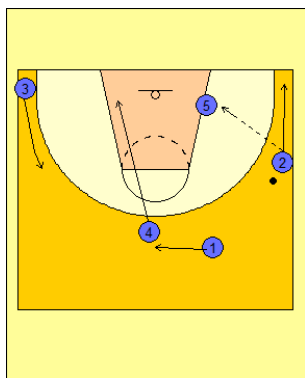
3.Coordination des 5 joueurs autour du jeu interieur :

- **Principes :**

1.Coupe du 2éme interieur

2.Gouverner l'axe du terrain

3.Casser les alignements



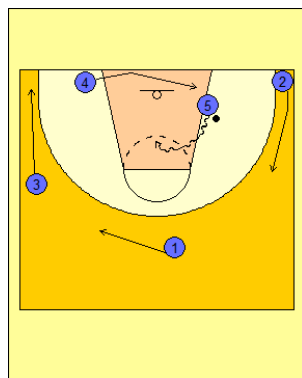
La balle rentre sur le Poste

Médian :

4 COUPE

1 GOUVERNE l'axe

2 ET 3 CASSENT les alignements
défensifs



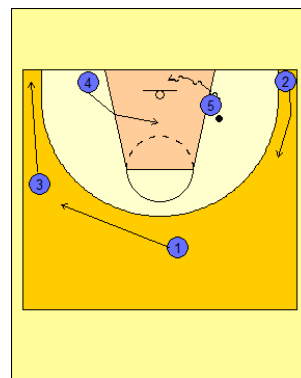
Attaque de 5 dans l'axe :

3 REMPLI le coin

1 SOUTIEN le coin

4 accompagne le petit jeu

2 Remplace



Attaque de 5 sur la ligne de fond :

5 ACCOMPAGNE le petit jeu

3 REMPLI le coin

1 SOUTIEN le coin

2 Remplace

- **PRECISION :** Même si cette organisation des principes peut paraître restrictive, elle répond à la volonté de réduire et de simplifier les réponses tactiques pour les joueuses à l'issue du cursus pôle espoir. En revanche, ces principes ne doivent pas faire l'économie d'une lecture de jeu.