

Objet **LIGUE AUVERGNE-RHONE-ALPES DE TENNIS : Organisation actuelle**  
 De Ligue Auvergne-Rhône-Alpes <ligue.auvergnerrhonealpes@fft.fr>  
 Date 26-10-2017 12:44



Destinataires : Clubs de la Ligue Auvergne-Rhône-Alpes, membres du comité de direction, responsables des directions opérationnelles

Si vous ne visualisez pas correctement cette newsletter [cliquez ici](#)



## Organisation actuelle

[ACCUEIL](#) > La Ligue

Présentation de la Ligue Auvergne-Rhône-Alpes de tennis

### Edito de Jean Wallach, Président de la gouvernance provisoire de la Ligue Auvergne-Rhône-Alpes de Tennis



"Mesdames et Messieurs les présidents de clubs,

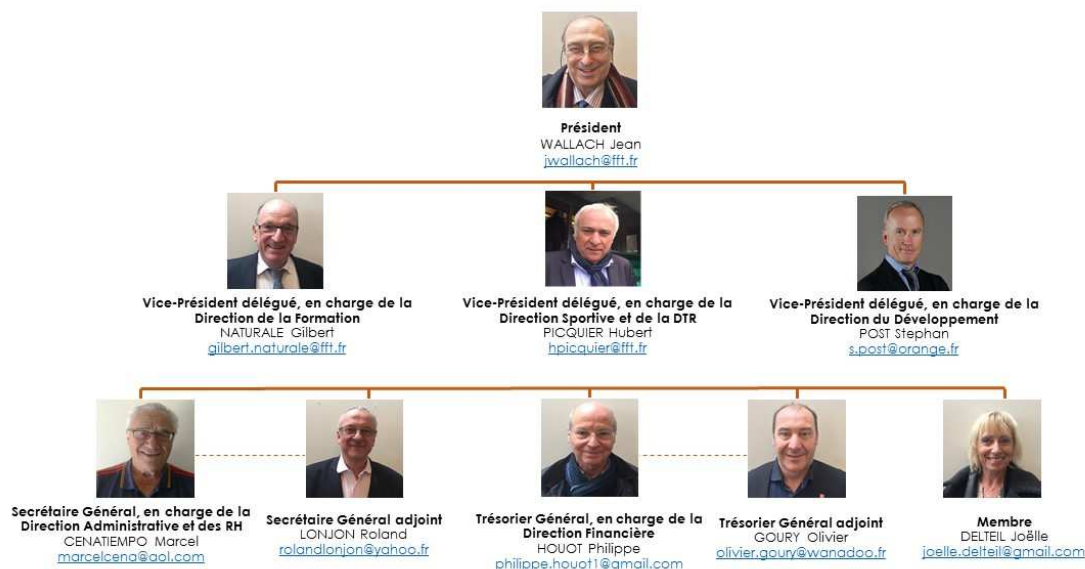
Effective depuis le début de la nouvelle saison sportive, la ligue Auvergne-Rhône-Alpes se met en ordre de marche. Le Bureau et le Comité de Gestion se sont réunis trois fois depuis le début du mois de septembre, notamment pour répartir les responsabilités des élus et définir les missions des salariés.

Vous trouverez ci-joint un organigramme simplifié des différentes directions et de leurs principales missions. Cela vous permettra de contacter la personne en charge du domaine qui vous concerne afin qu'une réponse vous soit apportée dans les meilleurs délais. Cet organigramme a été présenté aux salariés des 3 anciennes Ligues et des comités départementaux ainsi qu'à leurs présidents le 13 octobre.

Nous sommes à vos côtés pour que ce délicat passage s'accomplisse de la meilleure manière possible. D'ailleurs un représentant de notre Ligue sera présent aux assemblées générales des 11 comités départementaux.

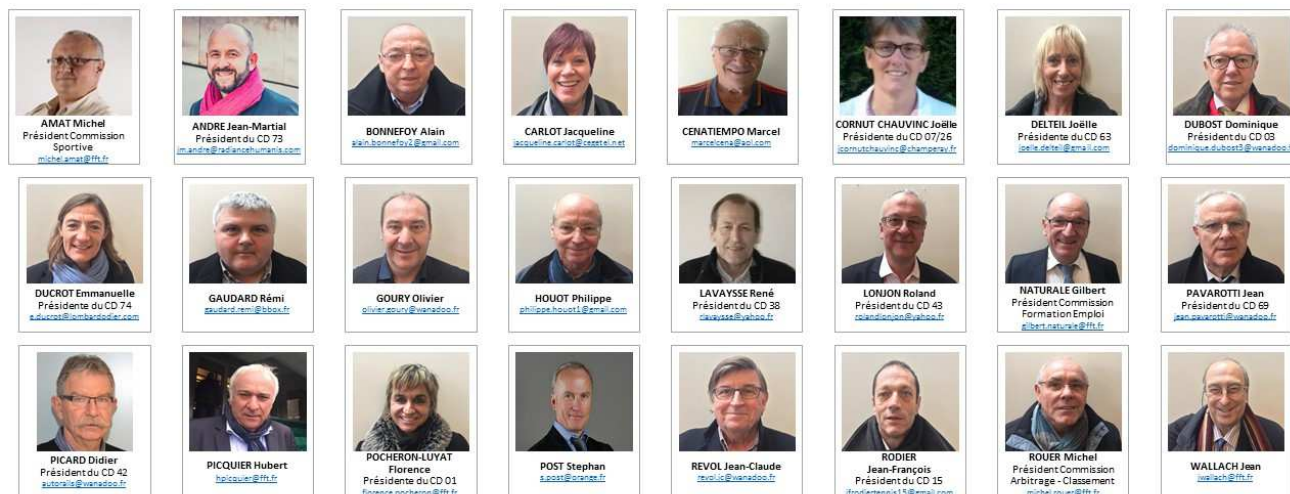
Au nom du comité de gestion, je vous assure de notre soutien et de nos très cordiales salutations."

## BUREAU EXÉCUTIF



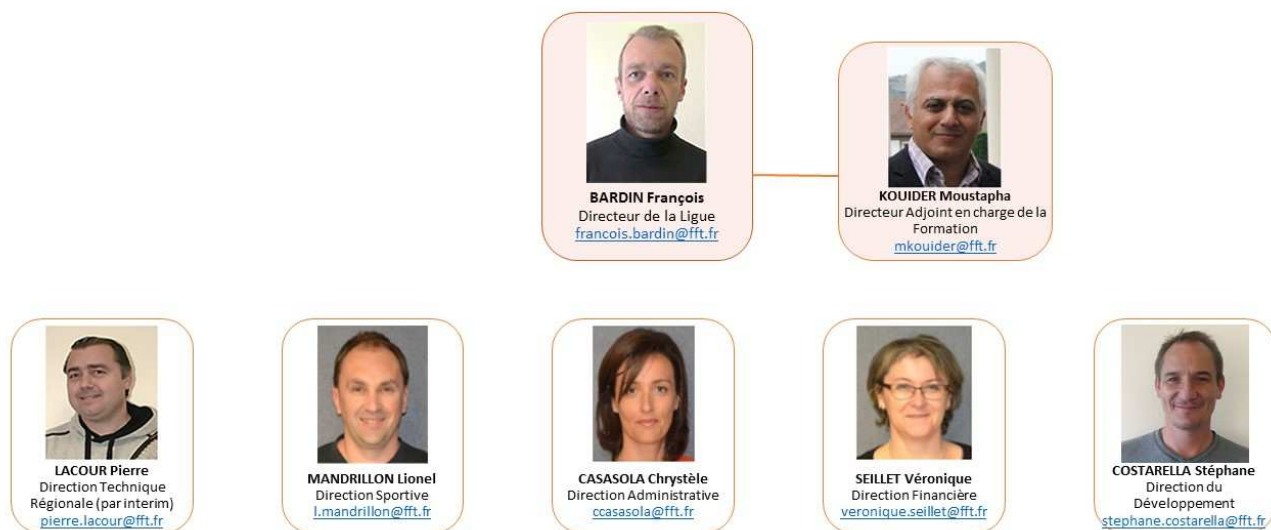
Ligue Auvergne-Rhône-Alpes de tennis

## COMITÉ DE DIRECTION



Ligue Auvergne-Rhône-Alpes de tennis






## RESPONSABLES DES DIRECTIONS OPÉRATIONNELLES



Ligue Auvergne-Rhône-Alpes de tennis

Cliquez sur les images pour visualiser les organigrammes

### Vos contacts

-  Siège social de la Ligue Auvergne-Rhône-Alpes de Tennis
-  30 Rue Lionel Terray, 69500 Bron
-  04 78 27 37 97
-  Accueil du Lundi au vendredi : 9:00-12:00 & 14:00-17:00
-  Les sites : [Site d'Aubière](#) - [Site de Bron](#) - [Site de Seyssins](#)

**Nouvelle Ligue, nouveau territoire**



Rejoignez nous sur la [page facebook](#) et rendez-vous sur le [site internet de la Ligue](#) !

