

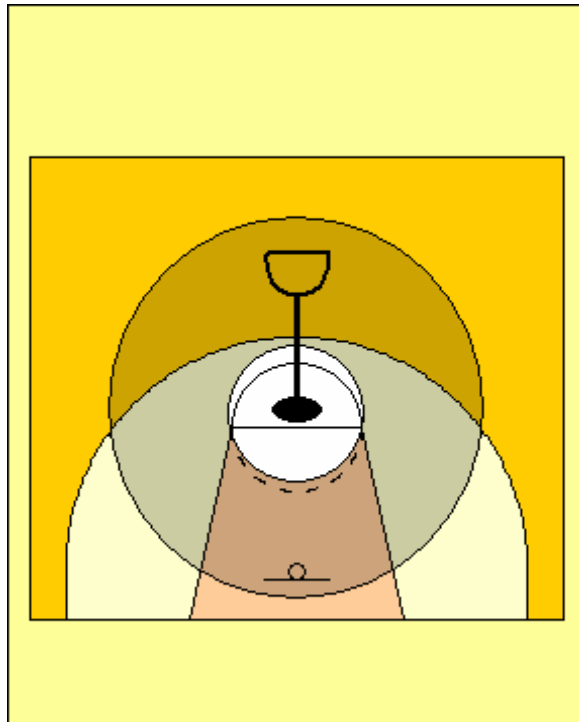
Match sur un panier central

Objectifs : Marquer des paniers pour faire gagner son équipe, s'opposer collectivement.

Matériel : 1 panier sur un pied de parasol, 1 ballon, 2 sifflets

Déroulement : Les équipes effectuent un match 3 contre 3 sur un terrain à 360° avec un panier central. Il n'y a pas de limite au terrain si ce n'est les murs du gymnase.

Le panier est au centre d'un cercle de 0,60 m de rayon. Aucun joueur ne doit stationner dans cette zone (un passage accidentel est négligé). Un autre cercle de 3 m de rayon délimite la zone à trois points. L'entre-deux se fait sur cette ligne et les remises en jeu après un panier réussi, derrière cette ligne. Après un rebond défensif, l'équipe doit ressortir le ballon de cette zone avant de tenter un tir.



Règlement :

- L'arbitrage doit être pédagogique : expliquer les décisions aux enfants
- Accepter un temps mort par équipe pour faire souffler les enfants.
- Grande tolérance pour les marchers et les dribbles irréguliers
- Pas de tolérance pour la sortie de balle (notion de limite)
- Interdire les contacts et la prise du ballon dans les mains de l'autre

Durée : une période de 8 à 10 minutes environ

Tournoi de Noël de Sud Mayenne Basket - 17 décembre 2016
Commission Départementale MiniBasket