

L'attaque du château fort

Jeu combiné (approche collective de l'activité)

Matériel :

Des chasubles de couleur, des plots, 4 cerceaux, 10 à 12 ballons.

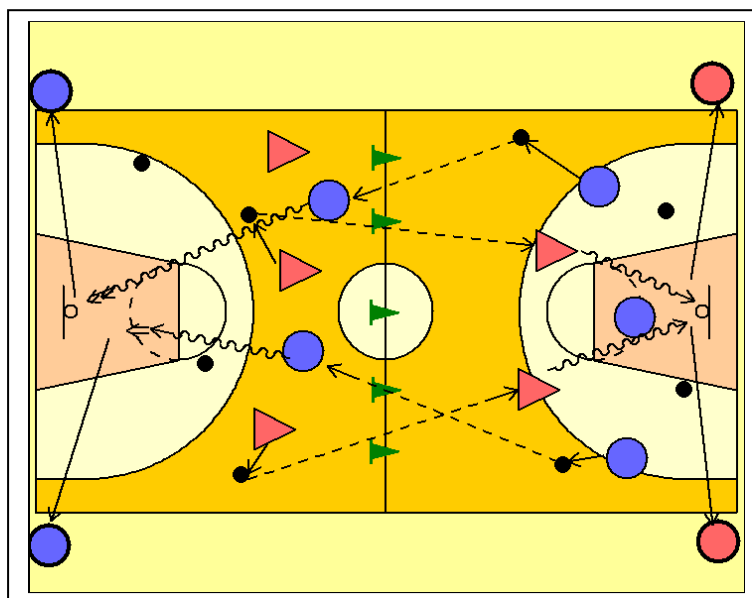
Déroulement du jeu:

2 équipes.

Le terrain est divisé en deux parties égales séparées par des plots. Chaque équipe a la moitié de ses joueurs dans son camp et l'autre moitié dans le camp adverse. Désigner les joueurs défenseurs de chaque équipe (= ils ne doivent pas prendre de ballon au commencement du jeu, mais attendre la passe de leur partenaire pour aller déposer le ballon dans le cerceau = tour du château).

Les ballons sont disposés à part égale dans chaque rond des lancers-francs. Au départ du jeu, les joueurs sont assis. Au signal, ils se lèvent pour aller chercher un ballon et l'envoyer à un partenaire dans le camp adverse. Le partenaire va déposer le ballon dans la tour du château (cerceau). Les ballons dans les cerceaux ne peuvent plus être utilisés. On peut voler (interception) les ballons de l'équipe adverse. L'équipe gagnante est celle qui, à la fin du jeu, a le plus de ballons dans ses tours.

Durée : 3 manches de 3'



Evolutions possibles:

- Demander aux joueurs de dribbler pour se déplacer.
- Demander aux joueurs de se faire des passes pour se déplacer.
- Demander aux joueurs de marquer le panier avant de déposer le ballon dans la tour.
- Possibilité de séparer le terrain dans la largeur.