

# Le retour du ballon

## Jeu de passes et d'appuis

### Matériel :

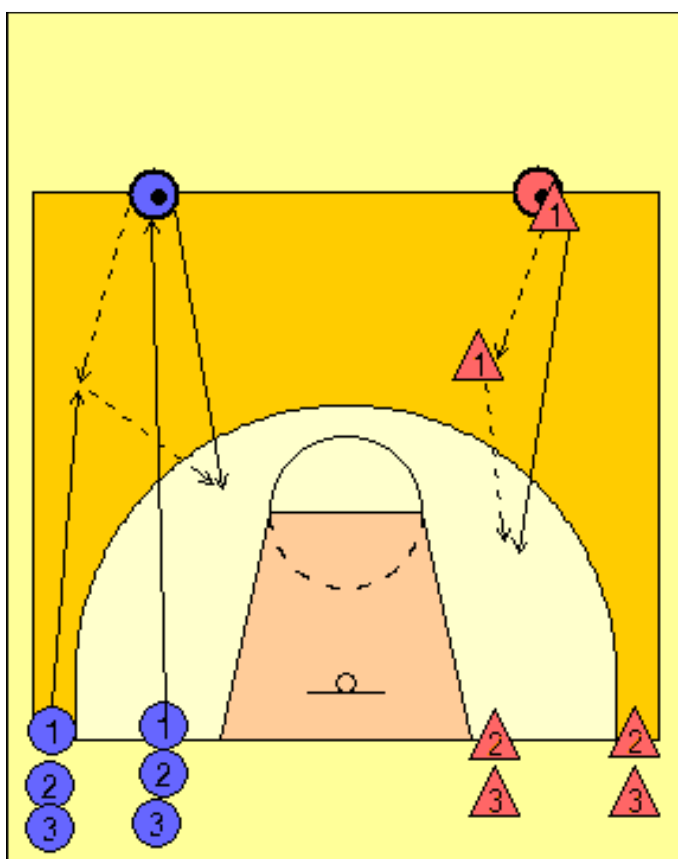
Des chasubles de couleur, 2 ballons, 2 cerceaux.

### Déroulement du jeu:

2 équipes.

2 équipes placées sur la ligne de fond de part et d'autre du panier. Chaque équipe forme 2 colonnes. Au signal de départ les premiers de chaque colonne vont chercher le ballon placé dans un cerceau sur la ligne médiane. Ils doivent revenir marquer le panier en se faisant des passes. Si la balle touche le sol, ils repartent du cerceau. Le premier duo qui réussit le panier marque 1 point. L'équipe ayant le plus de points a gagné.

**Durée** : 3 manches de 3'



### Evolutions possibles:

- Accepter que le ballon touche le sol mais un seul rebond (passe à terre).
- Ajouter un adversaire : 2 contre 1 (si le défenseur attrape le ballon il le ramène en dribblant dans le cerceau de départ).
- Limiter le champ d'action du défenseur.