

Le tour de France

Jeu de tir

Matériel :

Des chasubles de couleur, un ballon par équipe, un panier, cerceaux ou pastilles, un panier.

Déroulement du jeu:

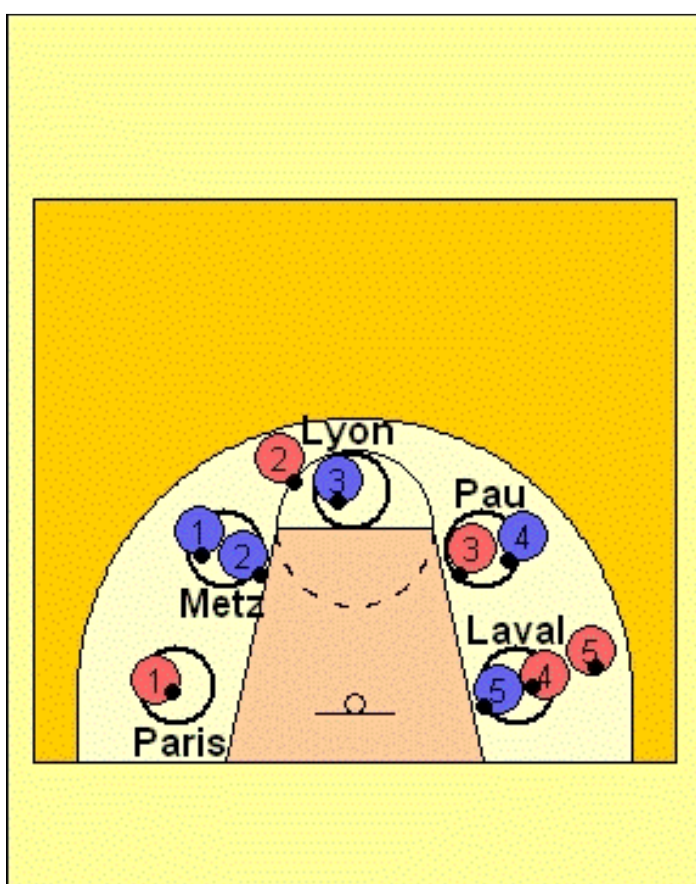
2 équipes.

Les joueurs tirent à tour de rôle de la première ville. Si le premier joueur réussit son panier, il continue à la ville suivante, si le panier est raté, il va se replacer à la fin de la colonne.

Au tour suivant, le joueur repart là où il s'était arrêté.

Dès qu'un joueur a fait le tour complet des villes, il marque un point et retourne au départ. L'équipe ayant le plus de points a gagné.

Durée : 10' en continu



Evolutions possibles:

- Varier la distance des emplacements par rapport au panier.