

Jeu de tir

Matériel :

Des chasubles de couleur, un ballon par équipe, un panier, lattes ou craies.

Déroulement du jeu:

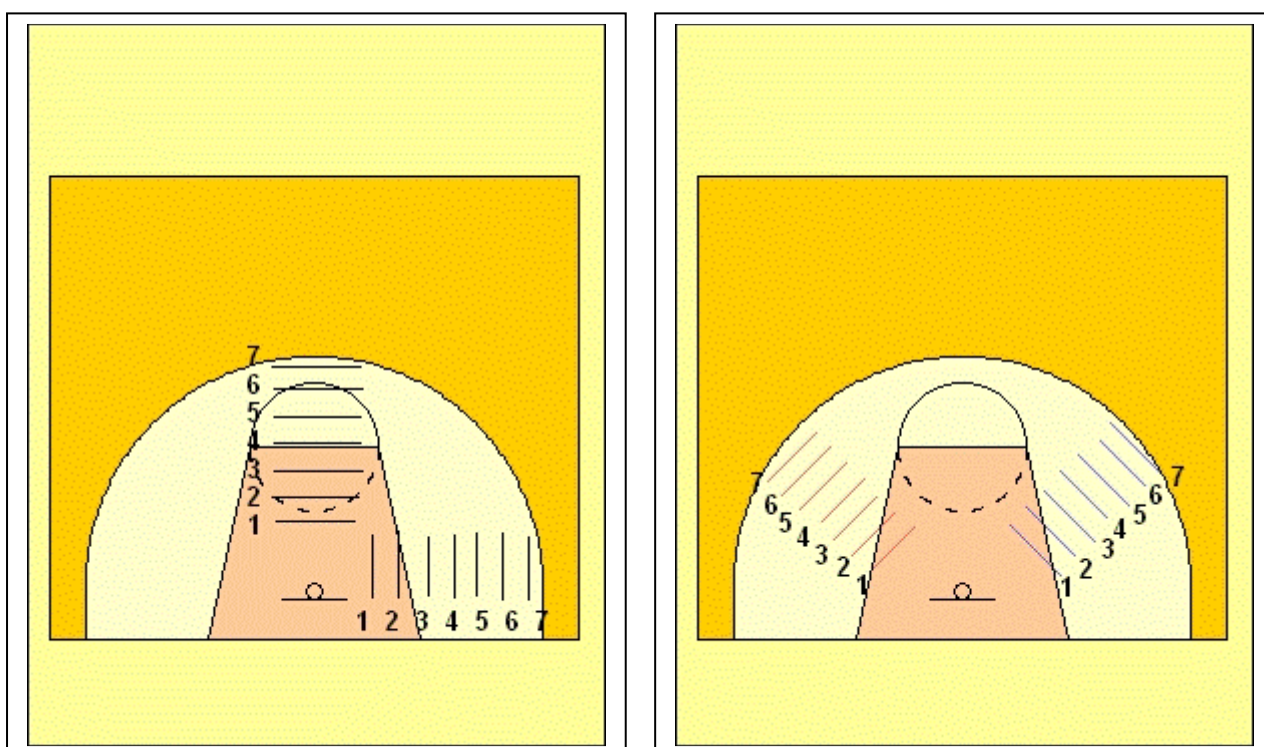
2 équipes.

A tour de rôle, les joueurs de chaque équipe tentent de marquer un panier depuis le premier barreau de l'échelle. Si le panier est réussi le joueur continue au second barreau, sinon il retourne à la fin de la colonne.

Au tour suivant, le joueur repart là où il s'était arrêté.

Dès qu'un joueur a monté tous les barreaux de l'échelle, il marque un point et repart au départ. L'équipe ayant le plus de points a gagné.

Durée : 10' en continu.



Evolutions possibles:

-Varier les angles de tirs : de face, à 45°, ligne de fond, etc.